

Dott. Arch. Massimo DESMERO  
 Via Roma n°59 - 0171 260476  
 12011 - Borgo San Dalmazzo (CN)

Dott. Arch. Lorenzo MARTINELLI  
 Dott. Arch. Sergio ZORNIOTTI  
 Via Staffarda n°7 - 0172 636426  
 12045 - Fossano (CN)

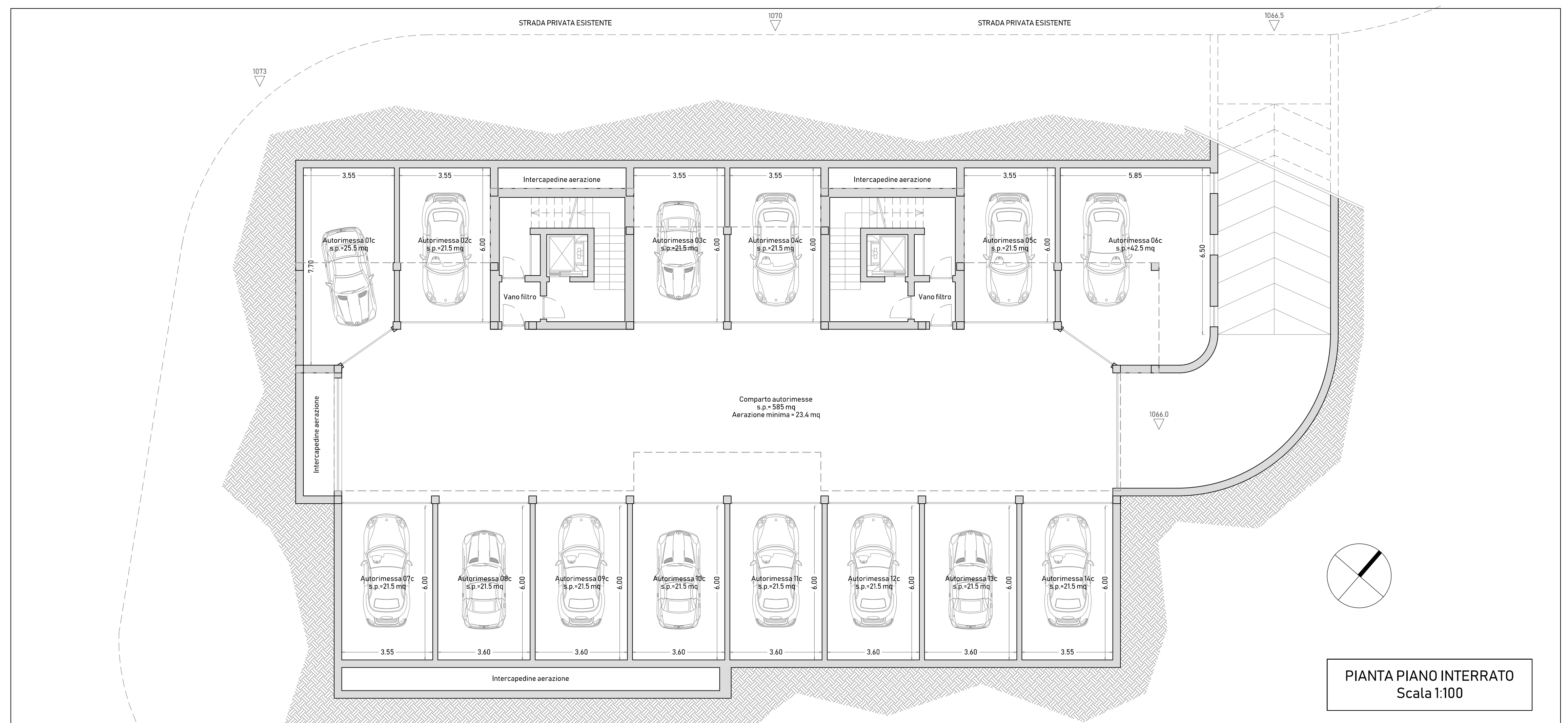
COMUNE	LIMONE PIEMONTE
OGGETTO	INTERVENTO TURISTICO RICETTIVO
	LOCALITA' CAMPO PRINCIPE ZONA URBANISTICA 3/TR2/G.2
COMMITT.	Porta Rossa S.p.A.

TIPOLOGIA EDILIZIA - TURISTICO RICETTIVA  
 EDIFICIO C - Pianta Piano Interrato

Pratica	3296 - 1703
Data	APRILE 2018
Aggiorn.	MAGGIO 2019
Aggiorn.	

Scala  
1:100

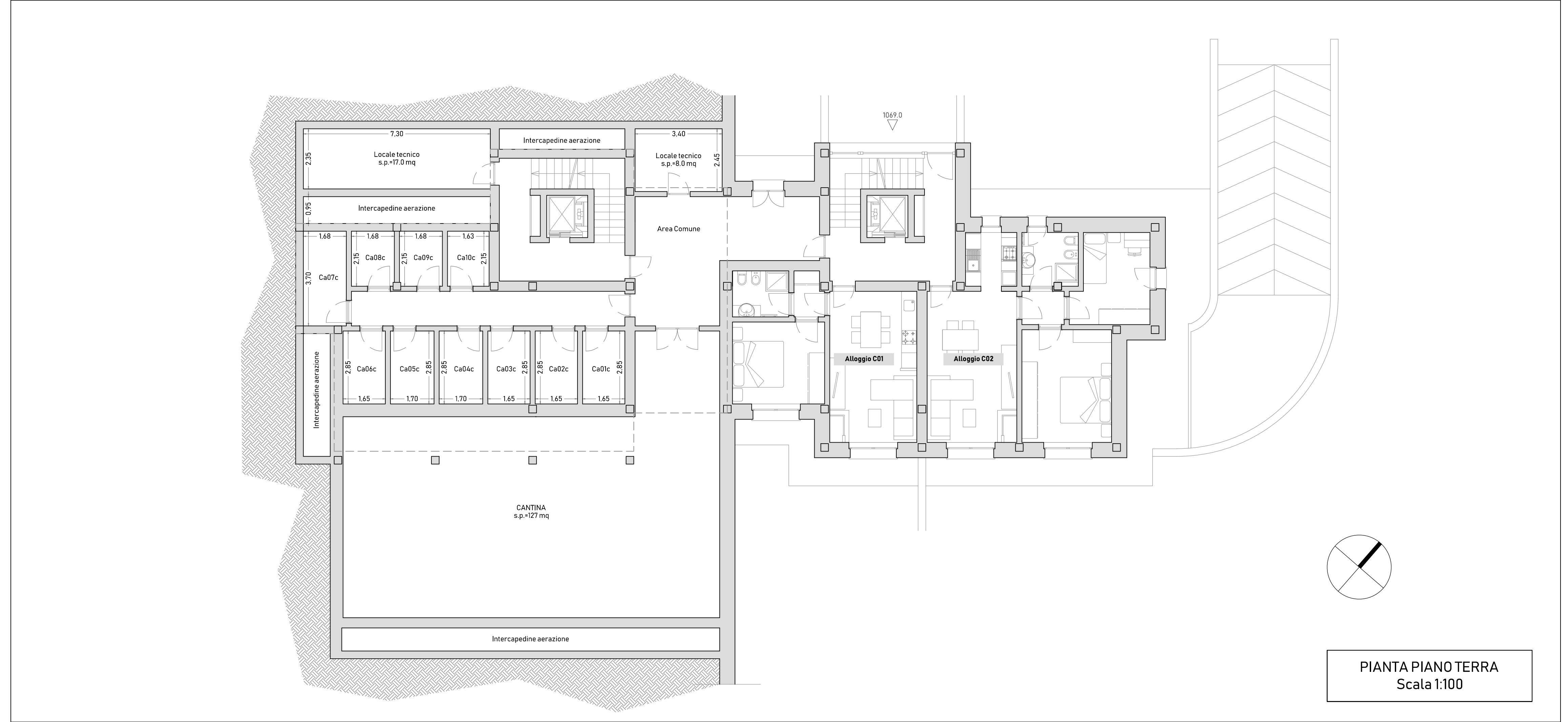
Tavola  
9.d



PIANTA PIANO INTERRATO  
 Scala 1:100

Totale Cantine Edificio  
 n. 10

Totale Autorimesse Edificio  
 n. 14



PIANTA PIANO TERRA  
 Scala 1:100